



## 巴瑟爾頓棧橋·海底世界

### 游覽須知

- 參觀過程中，請勿在樓梯上奔跑、追逐
- 請勿觸摸、拍打觀景窗
- 海底世界禁止攜帶食物和飲料（瓶裝礦泉水除外）

### 1. 海底世界簡介 (UWO)

巴瑟爾頓海底世界是集科普教育、觀賞娛樂為一體，以展示海洋生物為主的綜合性海洋館。該建築是一個 12 米高，直徑 9 米的鋼筋混凝土圓柱體，在 250 毫米厚的牆壁上有超過 50 噸的鋼筋。每扇窗戶都是由厚 100 毫米的亞克力材料製成，平均造價至少 2 萬澳幣。該海底世界總重量為 550 噸，造價 360 萬澳幣。它是在亨德森(Henderson)造船廠預製，經拖船運至巴瑟爾頓后，用 18 米長的螺絲將它固定在海底。

2003 年 12 月，該海底世界正式對公眾開放。

### 萬頃碧波之上的巴瑟爾頓棧橋

修建巴瑟爾頓棧橋主要使用的是澳大利亞本土的珍貴木材—紅柳桉木。該木材硬度高、耐侵蝕，是理想的建築材料。截取 16 米長的優質木材，作為棧橋橋墩。削尖其底部，打入 4 至 5 米的海底石灰石岩層中。在橋墩之上架設橫梁，用以支撐 12 米寬的棧橋甲板。建成后的巴瑟爾頓棧橋，不僅發揮了重要的經濟作用，更為當地特有的海洋生物、鳥類提供了理想的棲息場所。海鷗、鸕鶿、喜燕、鳳頭燕鷗常年棲息在此，為優美的海岸增添了一抹亮色。

### 2. 海潮觀賞區

巴瑟爾頓棧橋位於平靜的喬格拉菲灣 (Geographe Bay)，潮汐落差僅 1 米。透過此觀賞窗，您將清晰觀賞到潮汐的變化。漲潮時，水位將達到窗口 3/4，退潮時水位僅僅沒過窗口底部。由於受陽光、潮汐的劇烈影響，這一水層主要生活著軟軀和甲殼類動物，如：藤壺。

### 3. 潛水層觀賞區

巴瑟爾頓棧橋如同一座矗立海中的巨大人工礁石。透過此窗口，您將看到衆多棲息在橋墩上的無脊椎海洋生物，以及周邊茂盛的海藻。由於向南與向北流動的洋流在此交匯，棧橋為無脊椎生物提供了遮蔭，使他們能在喜歡陽光的海洋植物和藻類佔主導地位的海里繁殖。於是便在當地海域造就了一片生機盎然的“海底森林”。據統計，共有約 300 餘種海洋生物棲息在這裏的熱帶、亞熱帶珊瑚群中，常見的魚群有澳大利亞鯨魚，黃尾魚和銀鯨魚。

### 4. 中水層（暮色帶）觀賞區

在這片水域，主要生活著無脊椎海洋生物，這些木樁需要 10 至 20 年的時間才能被完全覆蓋。透過觀賞窗，您可以進距離觀賞海綿、苔蘚蟲、軟體珊瑚蟲，以及海星、海蛞蝓（海兔）、海參，或者穿梭于珊瑚群中的各種魚。

### 5. 海床觀賞區

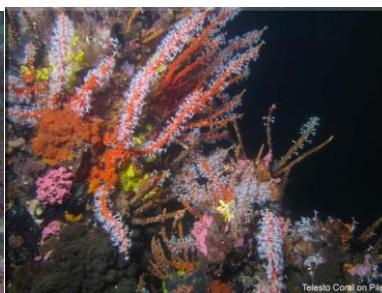
位於底部的 4 個觀賞窗，您將看到棧橋底下的結構。從窗戶望出去，有一部分由於冬季風暴破壞后遺留下來的棧橋殘骸。現在，這裏為許多生活在海底的物種提供了庇護，所以在這裏您將有機會看到墨魚，八爪魚，電鰻，黃魚，澳大利亞虎鯊和須鯊。

### 海洋植物觀賞區

這裏是您一探海底植物的最佳選擇。透過該窗戶，您可以看到大量的海草覆蓋了 85% 的海灣和沙地。生長在此（喬格拉菲灣）的海洋植物，囊括了全球 2/3 的海洋植物物種，構成了一片生機盎然的“海底草原”，也成為海洋魚類、蝦類、貝類的重要棲息地。在此，您還可以看到一支已在海底沉睡了 130 餘年的泊錨。該泊錨是曾經碼頭使用的 4 個係泊錨之一，它見證了昔日棧橋作為碼頭使用時的輝煌。



輻鰭魚



海底植物



豚魚